

## Centro Medico Medical Rent

Dir. San.: Prof. M. Franzini  
Autorizzazione Pubbl. San. N. 265 del 31/07/02  
Agg. n. 2 - 30/09/05

Via Roma, 32 - 24020 Gorle (Bg)  
Tel. 035/4236140

## Laserterapia Open Day

sabato 8 ottobre 2011

dalle 10.00 alle 16.00

prove gratuite di laserterapia

epilazione permanente su viso e corpo

fotoringiovanimento

macchie della pelle

couperose

capillari del viso e del corpo

rimozione tatuaggi

adiposità localizzata su mento, viso e braccia

[www.centromedicomr.it](http://www.centromedicomr.it)



Treatments innovativi di ultima generazione  
con apparecchiatura non invasiva  
per la lipodistrofia localizzata (cellulite)

[www.centroradiofisio.it](http://www.centroradiofisio.it)

## Centro di Radiologia e Fisioterapia Polo odontoiatrico

Dir. San.: Dott. Renato Suardi  
Autorizzazione Pubbl. San. N. 298 del 31/05/04  
Agg. n. 2 - 26/07/06

Via Roma, 28 - 24020 Gorle (Bg)  
Tel. 035/290636



**Gorle.** Al Centro medico trattamenti ambulatoriali rapidi e non invasivi  
Sempre più richiesta da uomini e donne anche la mini-liposuzione

# Lifting fechato, l'estetica per il viso senza tagli

Una struttura multidisciplinare presente sul territorio bergamasco da oltre 25 anni, dove l'avanguardia e l'eccellenza sono alla base della mission dell'azienda. Questo è il Centro Medico di Gorle che ha ampliato l'offerta, creando un ambulatorio chirurgico di ultima generazione adeguato ai migliori standard di sicurezza per quanto riguarda l'impiantistica e le attrezzature di assistenza. Il futuro della medicina è orientato verso gli interventi sempre meno invasivi e con un post operatorio ridotto così che il paziente può tornare al più presto alle normali attività: obiettivo venire incontro a pazienti che richiedono qualità, efficienza e rapidità. «Gli interventi che possono essere effettuati in un ambulatorio chirurgico - spiega il Prof. Franzini, direttore sanitario della struttura - sono esclusivamente eseguiti in anestesia locale o in sedazione ed è sempre presente, per garantire un elevato livello di sicurezza, un anestesista. Vengono eseguiti interventi in ogni branca della medicina, dalla piccola chirurgia generale, all'ortopedia fino alla chirurgia estetica». E sono proprio gli interventi di chirurgia estetica che oggi sono sempre più richiesti. Ne abbiamo parlato con la dott.ssa Borgh, chirurgo plastico ed estetico che oltre ad operare a Bergamo presso il Centro Medico, opera anche a Roma e a Parigi.

### Quali sono gli interventi possibili per il ringiovanimento del viso?

La moderna chirurgia estetica sta andando nella direzione del ridurre il più possibile l'invasività e le cicatrici. Si

fanno sempre meno lifting con grandi tagli, a favore di piccole incisioni. La tecnica Fechato che in brasiliano vuol dire «chiuso», cioè senza tagli, è una tecnica rivoluzionaria se paragonata ad un lifting tradizionale. Non si applicano né punti di sutura né bendaggi e permette al paziente di riprendere tranquillamente le normali attività subito dopo. Un altro intervento che si effettua in ambulatorio chirurgico è la blefaroplastica superiore finalizzata ad eliminare le «borse palpebrali» che conferiscono allo sguardo un'espressione triste e stanca: questo intervento corregge gli inestetismi dell'occhio dovuti sia a fattori congeniti che a fisiologici processi di invecchiamento.

### Quanto durano questi interventi e a chi li consiglia?

Questi interventi durano circa un'ora e sono effettuati in ambulatorio chirurgico in anestesia locale. Li consiglio a tutti, uomini e donne, che hanno cura di se stessi, desiderosi di migliorarsi senza cadere nel finto. A partire dai 35 anni per l'area zigomatico-malare, 30 anni per l'area sopraccigliare, a partire dai 45 anni per l'area del collo. Gli accorgimenti da adottare poi sono semplici: per ridurre il leggero gonfiore post operatorio consigliamo ai nostri pazienti degli impacchi sul viso di compresse fredde; suggeriamo anche di evitare saune ed esposizioni al sole per la prima settimana.

### Perché scegliere il lifting fechato?

Perché è un trattamento ambulatoriale, veloce e con un post operatorio

davvero ridotto. È ottimo per dare dei risultati dove è necessario un sollevamento medio del viso. Anche i costi sono notevolmente inferiori rispetto al lifting tradizionale.

### Per il seno? È possibile aumentare lo senza un intervento chirurgico?

Oggi è possibile aumentare il seno iniettando un particolare gel riempitivo. È un gel trasparente e viscoelastico a lento riassorbimento che per texture e durata è indicato ad essere iniettato direttamente nel seno per aumentarne il volume, per valorizzare i glutei e polpacci svuotati, per riempire i vuoti lasciati dalla liposuzione. Il risultato è immediato e naturale sia alla vista che al tatto. Questo gel è bioassorbibile perciò ha un effetto non duraturo come le protesi, ecco perché sono necessarie alcune sedute di richiamo per mantenere il livello desiderato.

### Per chi è indicato?

È indicato per tutte quelle pazienti che non accettano di eseguire l'intervento chirurgico di mastoplastica additiva o per chi vuole riempire zone depresse di glutei e polpacci. È la soluzione ideale in caso di seni svuotati dalle diete o per correggere delle asimmetrie congenite. Può essere anche una prova prima dell'intervento con le protesi.

### E per il corpo?

L'intervento che dà ottimi risultati in termini di riduzione di adiposità è la mini liposuzione: con questa tecnica rivoluzionaria è possibile trattare le ad-



posità localizzate sia maschili che femminili. Normalmente le aree trattate sono: addome, fianchi, cavo popliteo, coulottes, caviglie, ginocchia, polpacci, oltre a poter trattare lipomi e esiti post-liposuzioni. Chi si sottopone a questo tipo di intervento ambulatoriale è un soggetto che vuole ottenere dei risultati ben visibili in termini di riduzione del pannicolo adiposo e tornare alle normali abitudini di vita già dal giorno successivo al trattamento. Una volta che il corpo è completamente sviluppato non ci sono limiti di età per sottoporsi all'intervento di mini liposuzione. Chiunque goda di buona salute, confermata dagli esami diagnostici, può affrontare tranquillamente l'operazione volta all'eliminazione dell'adiposità localizzata e del grasso in eccesso. La mini liposuzione è una tecnica chirurgica ormai ben collaudata e sicura, a patto che venga effettuata in una struttura idonea.

# Prevenzione, l'8 ottobre un open day

**Sabato 8 ottobre, dalle 10 alle 16,** il Centro di Radiologia e Fisioterapia di Gorle - Bergamo, da 25 anni un punto di riferimento per quanto riguarda la diagnostica, prevenzione e cura, organizza una giornata open day per far conoscere i servizi offerti e, in particolare, porre l'accento sull'importanza della prevenzione rapida, informata ed efficiente. Struttura convenzionata e accreditata dal Servizio Sanitario Nazionale, il Centro offre al pubblico un pool di servizi d'alto livello che vanno dalla Radiologia alla Fisioterapia, passando dalle visite specialistiche per ogni esigenza. Tra i punti di eccellenza del Centro ci sono una Risonanza Magnetica ad alto campo (1,5 Tesla) che garantisce velocità di effettuazione dell'esame e immagini di elevata qualità, un tavolo radiologico ad alta velocità, una TAC (tomografia computerizzata), quattro ecografi di ultima generazione e due laser odontoiatrici per cure all'avanguardia.

Da anni il Centro costituisce inoltre un punto di riferimento per la riabilitazione nel territorio bergamasco: un'equipe composta da oltre 20 fisioterapisti e 4 medici specialisti in fisioterapia che, grazie anche all'ausilio di tre palestre attrezzate, sono in grado

di rispondere alle richieste di riabilitazione. Il servizio di riabilitazione domiciliare garantisce poi interventi a casa al fine di consentire alla persona il recupero dell'autonomia motoria.

La medesima attenzione alla prevenzione è dedicata anche in ambito odontoiatrico, grazie anche ad un test per la diagnosi precoce del Cancro orale. Ne abbiamo parlato con il Responsabile del Polo Odontoiatrico, Dott. Federico Zanardi.

### Qual'è la mortalità del tumore?

Il Carcinoma del cavo orale rappresenta nel mondo il 6° tumore per causa di morte nel maschio ed il 17° nella femmina. Può insorgere in qualunque distretto della mucosa orale, ma si localizza con maggior frequenza a livello di lingua, pavimento orale e palato molle.

È caratterizzato da una mortalità elevata, se non è curato in tempo, e da notevoli percentuali di guarigione completa se diagnosticato nelle sue fasi iniziali. Tuttavia si tratta di un tumore molto aggressivo: possono bastare 6 mesi di ritardo dalla comparsa dei primi segni alla diagnosi, per compromettere le speranze di guarigione.

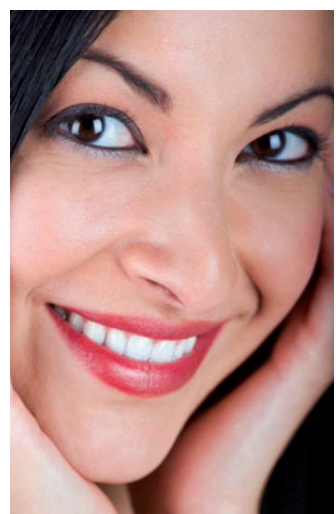
### Quali le cause e come si manifesta?

Le abitudini voluttuarie e principalmente l'uso e l'abuso di fumo ed alcool sono riconosciute come cause principali dei carcinomi orali oltre a tutti gli altri carcinomi del settore delle vie aeree. La cattiva cura del cavo orale svolge un ruolo importante nell'insorgenza dei carcinomi di questo distretto. Anche le carenze alimentari dovute ad alimentazioni povere di frutta e verdura possono essere determinanti nel permettere lo sviluppo di un carcinoma.

Le forme iniziali sono di solito accompagnate da un corredo sintomatologico insignificante: i segnali iniziali sono una piccola crescita o, al contrario, una piccola piaga (possono essere dolorose o non dolorose), macchie colorate bianche o rosse o marrone (di solito non dolorose), una tumefazione della bocca o della faccia o del collo che cresce lentamente e che non guarisce con gli antibiotici, una piccola crosta sul labbro (indolore ma che non tende a guarire).

### In che cosa consiste una visita di prevenzione?

Il mio reparto, da sempre attento ai progressi della scienza, si è dotato di un innovativo test per poter diagno-



sticare precocemente l'insorgere di un tumore del cavo orale. La tecnologia utilizzata, basata sulla chemiluminescenza, ha dimostrato ampio successo nell'identificazione di lesioni cancerose e precancerose: il Test, assolutamente non invasivo e indolore, favorisce l'identificazione delle lesioni orali quando il loro stadio di sviluppo non le rende ancora visibili. Quando le lesioni sono identificate negli stadi iniziali, il loro trattamento è semplice e la guarigione avviene nel 90% dei casi.